

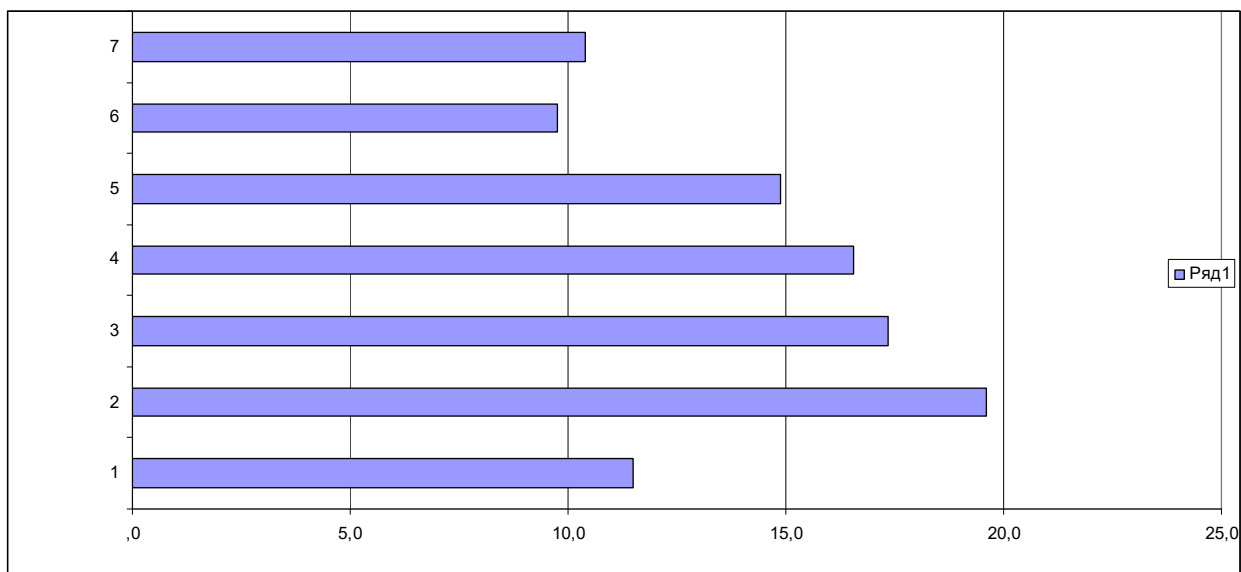
Колеги!

Представляємо вашій увазі частину результатів, отриманих під час опитування, що мало на меті виявити особливості реагування українського суспільства на ситуацію епідемічної загрози. (Дослідження проводилося **О. Кочубейник** (лабораторії психології політико-правових відносин ІСПП) та **Д. Яровим** (Київська школа економіки).

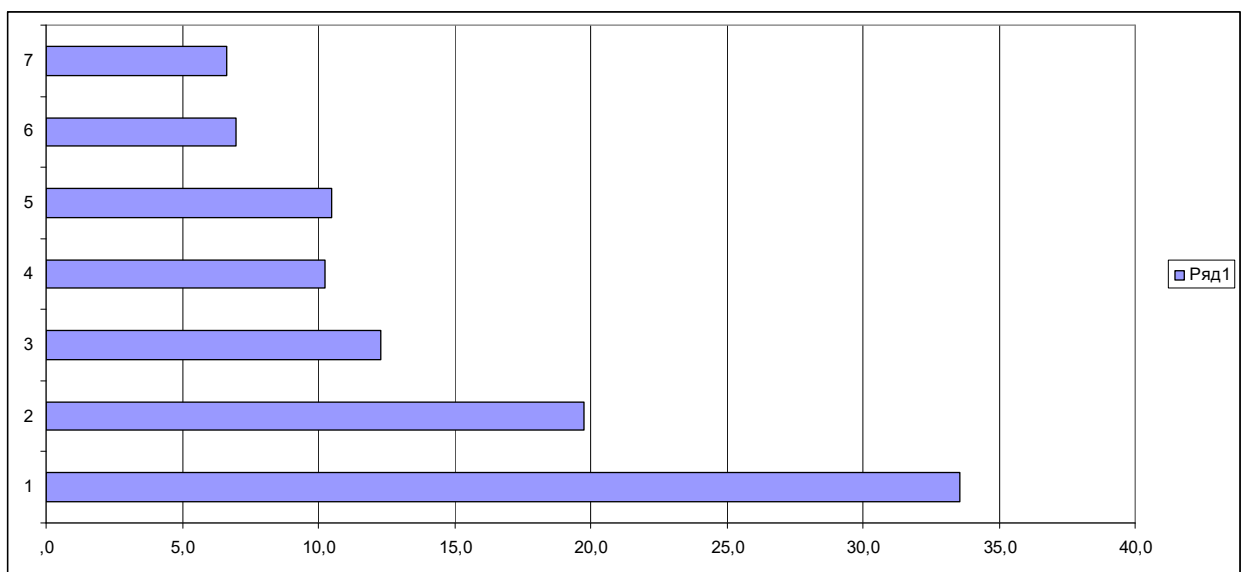
Оскільки це експрес-інформація, а подальший аналіз буде представлено у публікаціях та доповідях співробітників лабораторії, то просимо враховувати два моменти: у дослідженні використовувалася стихійна вибірка (дослідження проводилося за допомогою гугл-форми, яка розповсюджувалася он-лайн), а також на те, що йдеться про «...настання різних подій в країні після епідемії», але «не внаслідок». (Останнє буде представлятися у подальших публікаціях, позаяк потребує глибокого аналізу)

Загальний обсяг вибіркової сукупності станом на 9:00 23 березня 2020 р – 4842 особи.

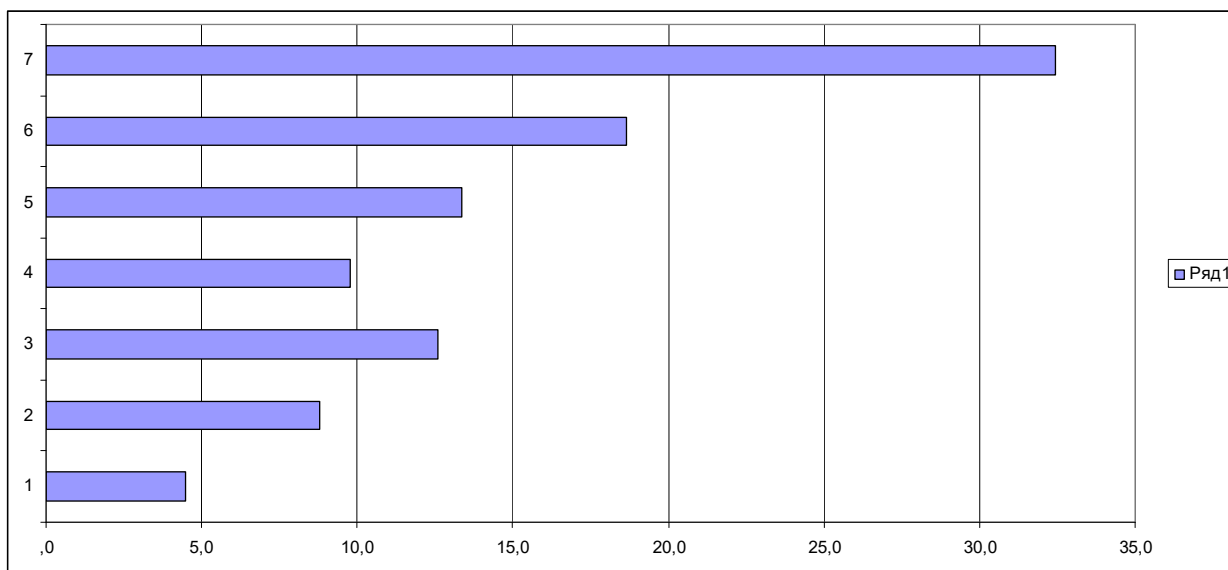
**Якою мірою ситуація епідемічної небезпеки постає особисто для Вас як загроза життю? (де 1 - відсутність загрози, 7 - дуже висока загроза)**



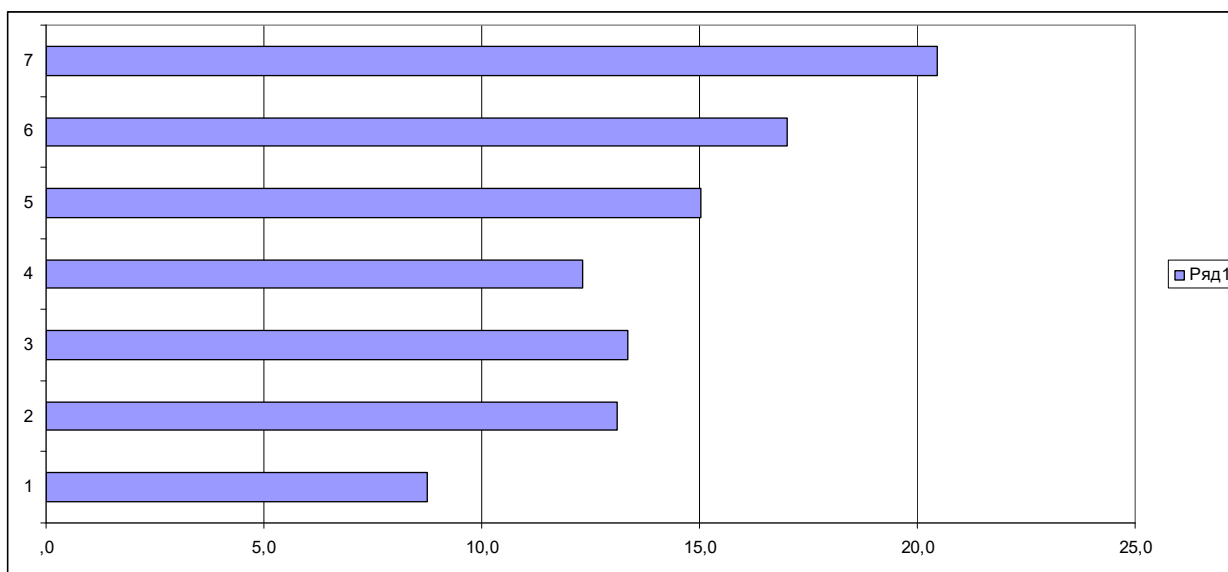
**Якою мірою ситуація епідемічної небезпеки постає особисто для Вас як загроза почуттю власної гідності? (де 1 - відсутність загрози, 7 - дуже висока загроза)**



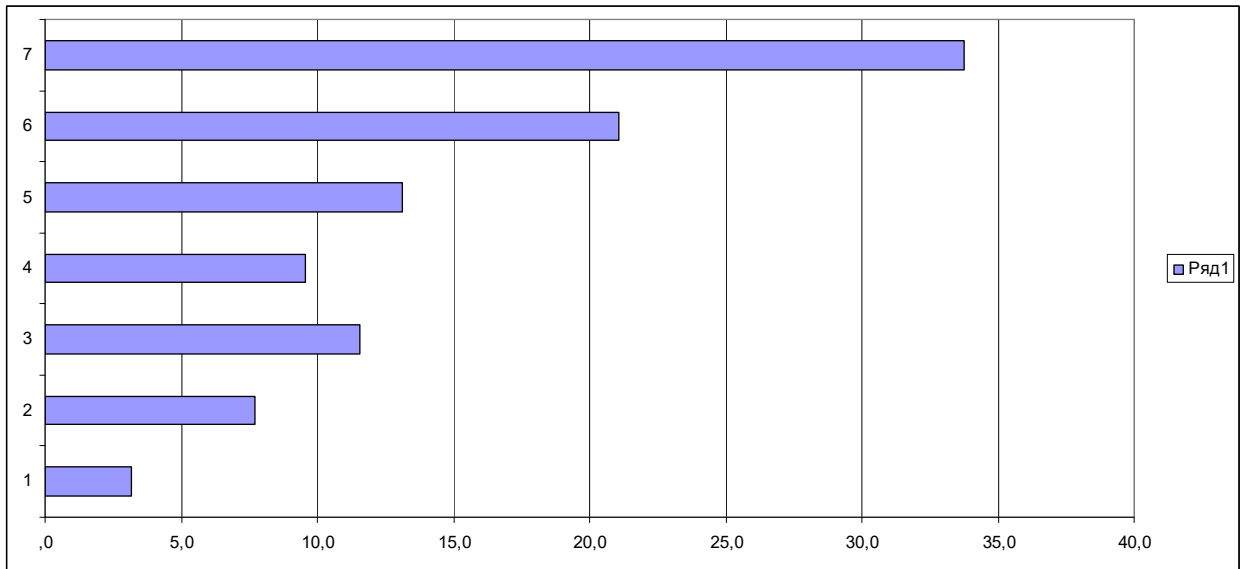
**Якою мірою ситуація епідемічної небезпеки постає особисто для Вас як загроза фінансовому благополуччю? (де 1 - відсутність загрози, 7 - дуже висока загроза)**



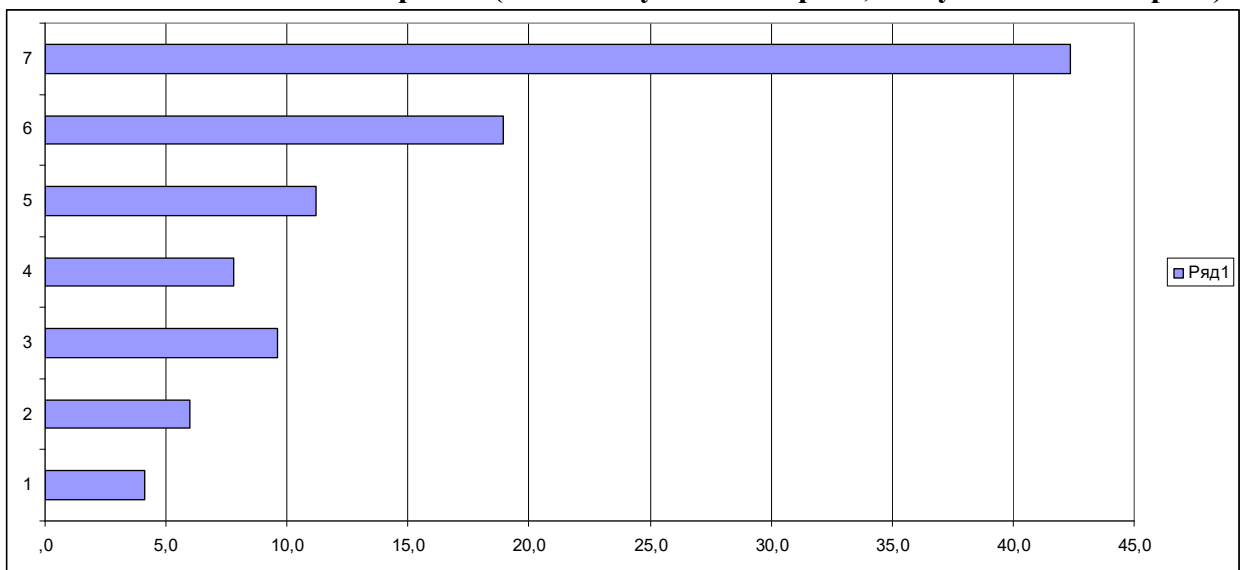
**Якою мірою ситуація епідемічної небезпеки постає особисто для Вас як загроза особистому майбутньому? (де 1 - відсутність загрози, 7 - дуже висока загроза)**



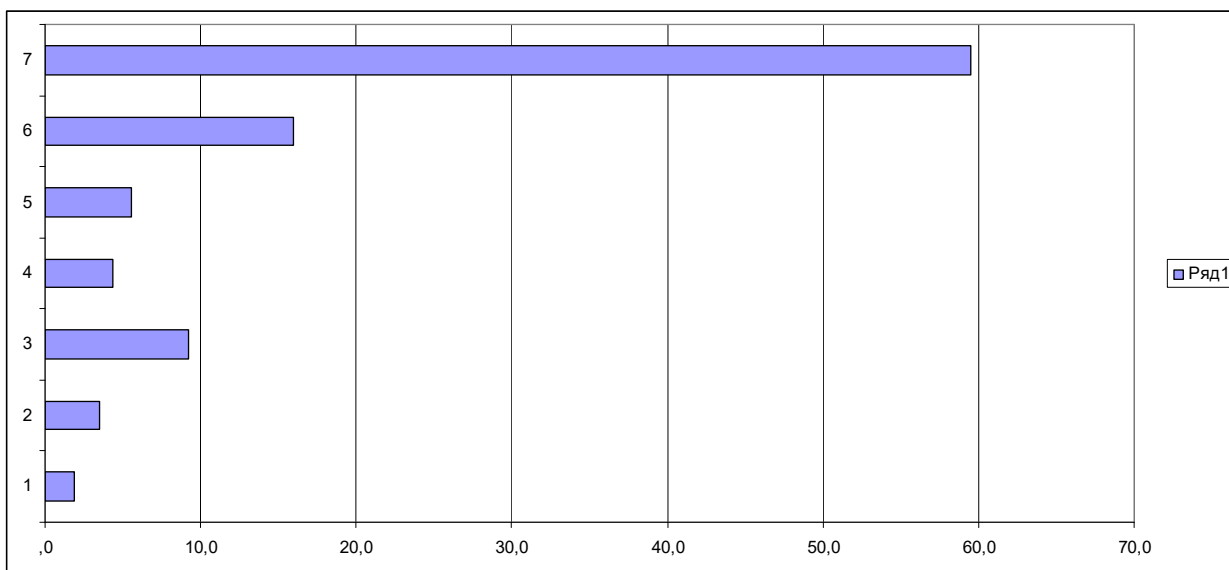
**Якою мірою ситуація епідемічної небезпеки постає особисто для Вас як загроза здоров'ю близьких? (де 1 - відсутність загрози, 7 - дуже висока загроза)**



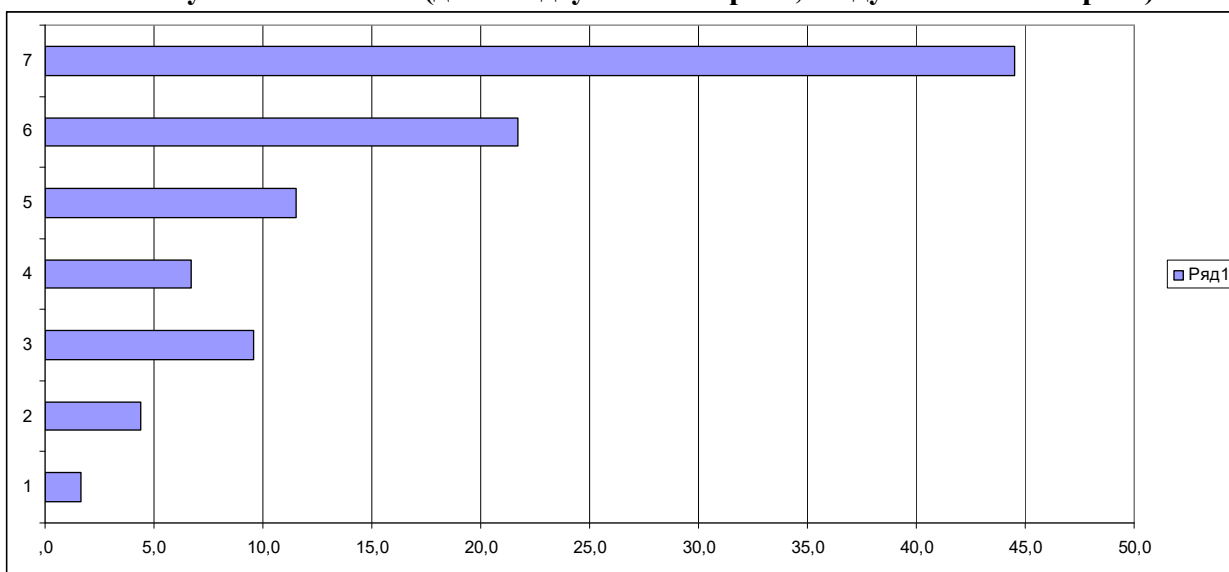
**Якою мірою ситуація епідемічної небезпеки постає особисто для Вас як загроза політичній стабільності в країні? (де 1 - відсутність загрози, 7 - дуже висока загроза)**



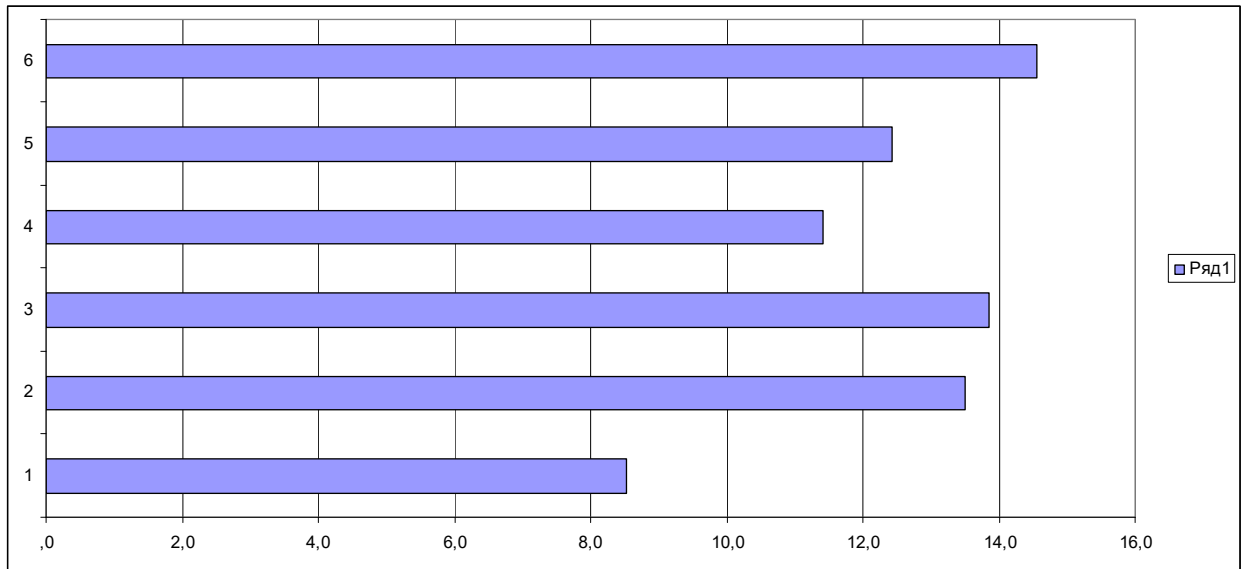
**Якою мірою ситуація епідемічної небезпеки постає особисто для Вас як загроза економічній стабільності в країні? (де 1 - відсутність загрози, 7 - дуже висока загроза)**



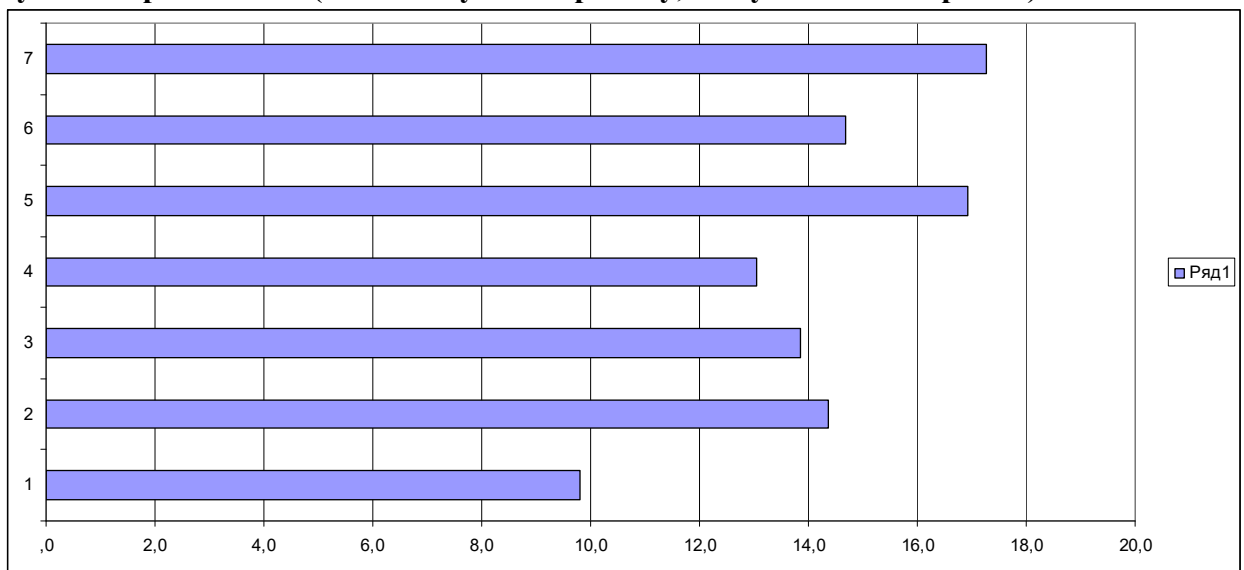
**Якою мірою ситуація епідемічної небезпеки постає особисто для Вас як загроза стабільності у світі загалом? (де 1 - відсутність загрози, 7 - дуже висока загроза)**



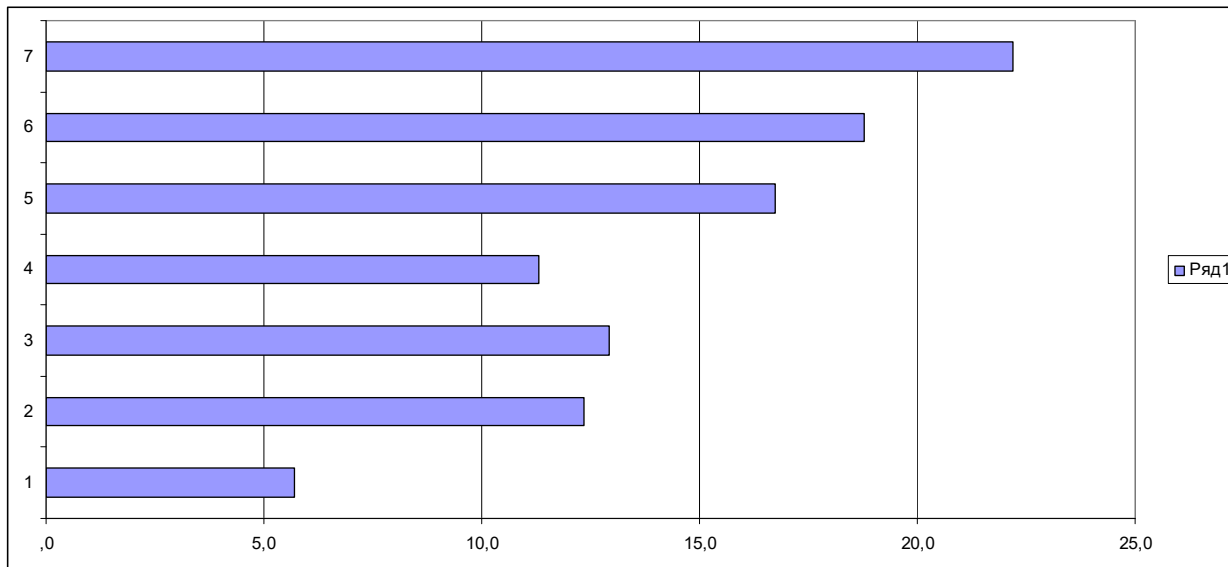
**Якою мірою ситуація епідемічної небезпеки створює особисто для Вас ризику втрати близьких (коханих, батьків, друзів)? (де 1 - відсутність ризику, 7 - дуже високий ризик)**



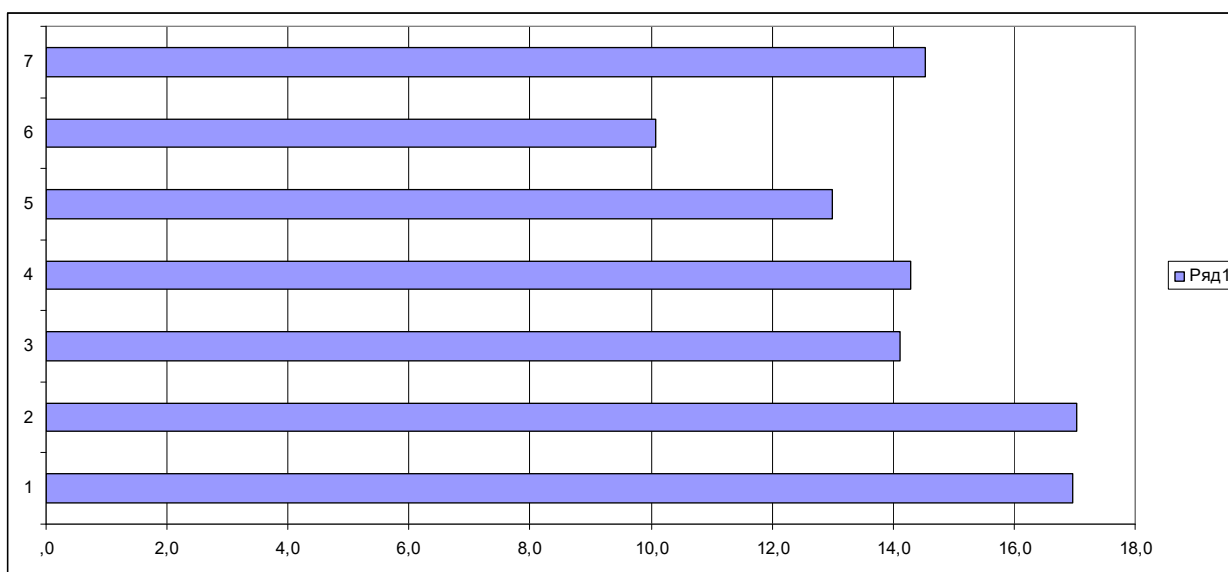
**Якою мірою ситуація епідемічної небезпеки створює особисто для Вас ризику втрати душевної рівноваги? (де 1 - відсутність ризику, 7 - дуже високий ризик)**



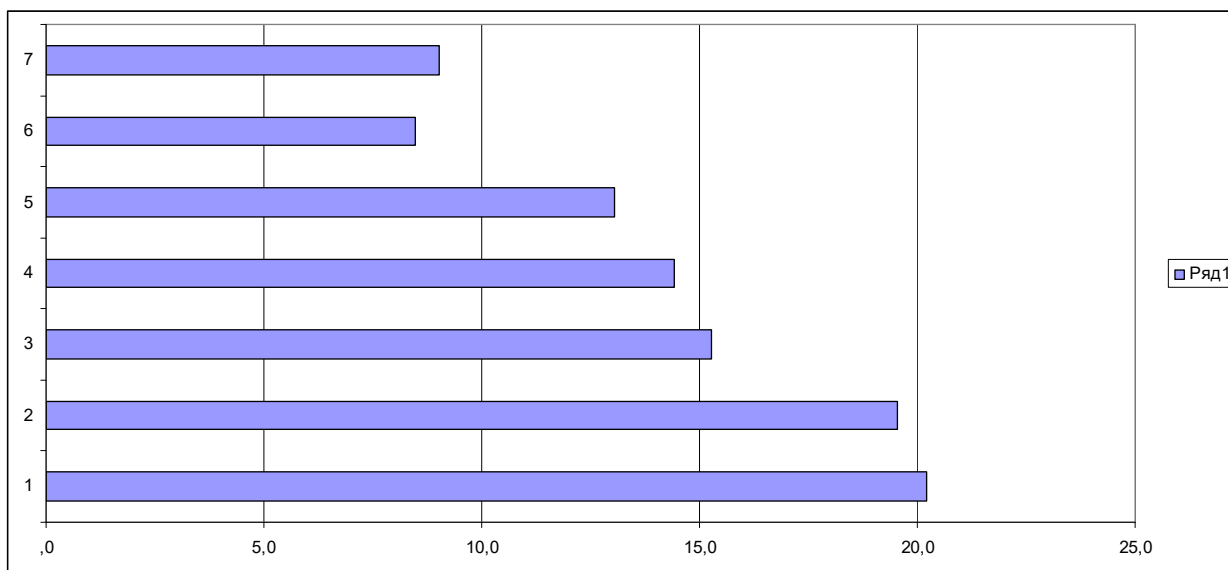
**Якою мірою ситуація епідемічної небезпеки створює особисто для Вас ризику втрати почуття безпеки? (де 1 - відсутність ризику, 7 - дуже високий ризик)**



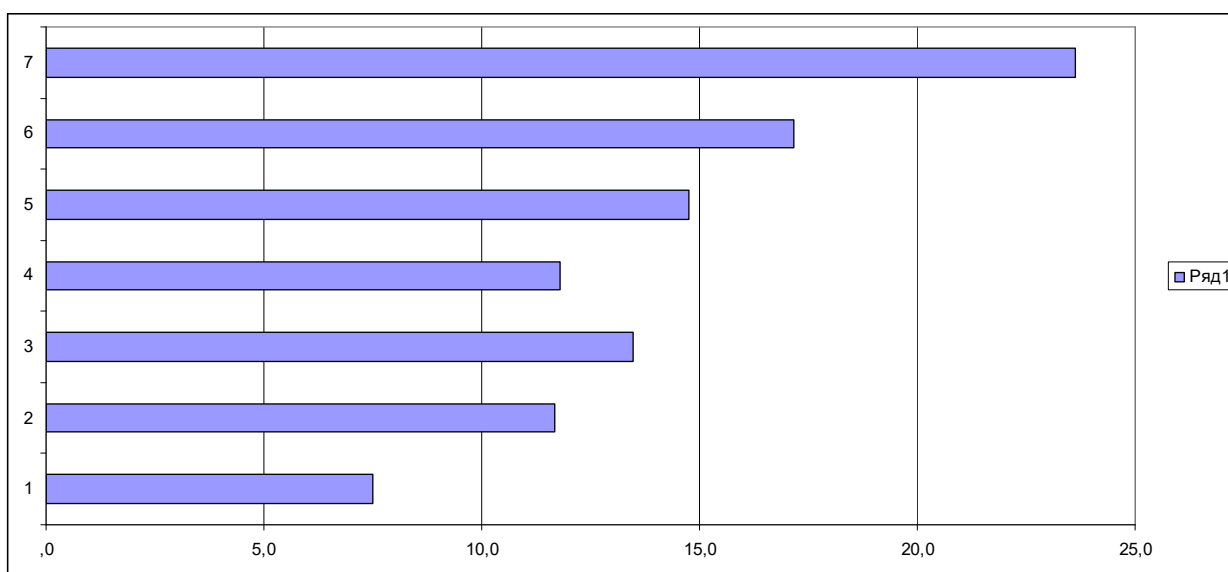
**Якою мірою ситуація епідемічної небезпеки створює особисто для Вас ризику втрати працездатності? (де 1 - відсутність ризику, 7 - дуже високий ризик)**



**Якою мірою ситуація епідемічної небезпеки створює особисто для Вас ризику втрати довіри до оточення? (де 1 - відсутність ризику, 7 - дуже високий ризик)**

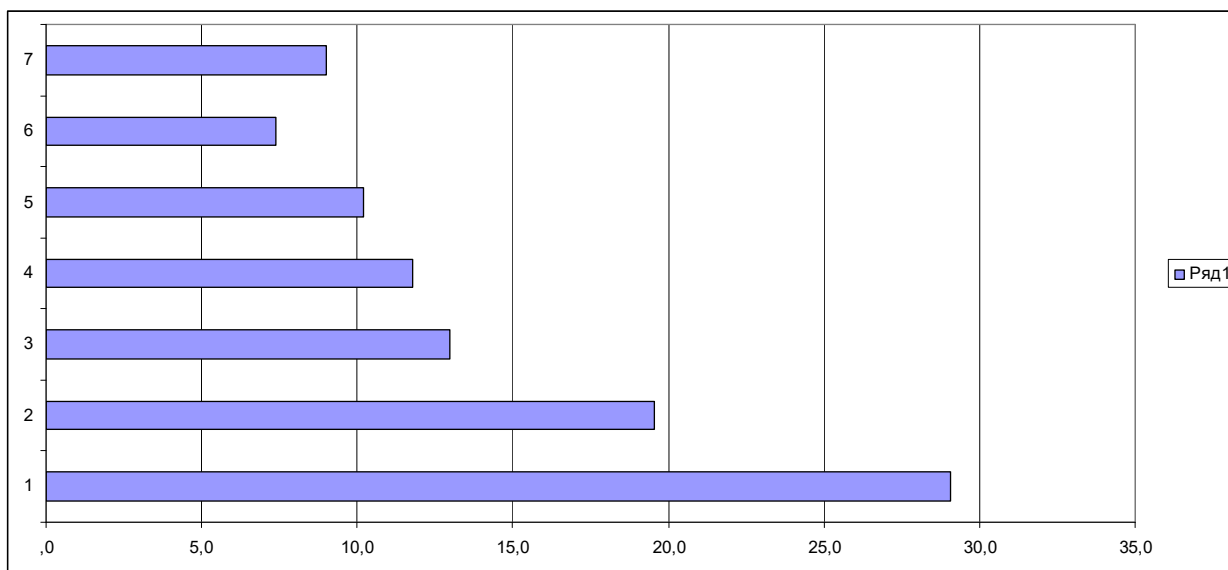


**Якою мірою ситуація епідемічної небезпеки створює особисто для Вас ризику втрати почуття захищеності? (де 1 - відсутність ризику, 7 - дуже високий ризик)**

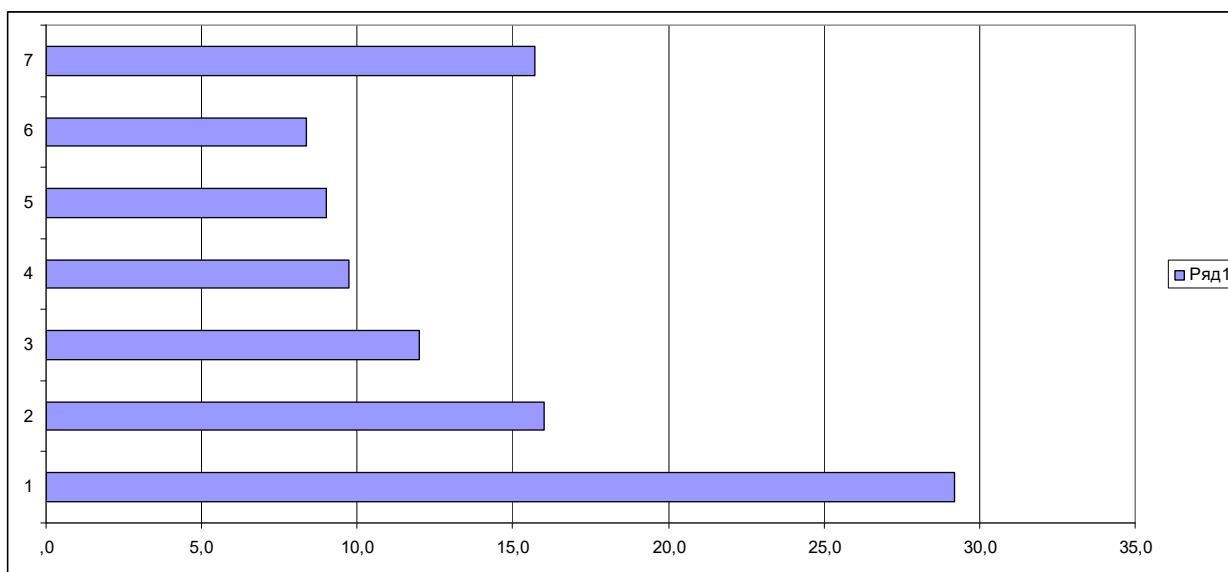




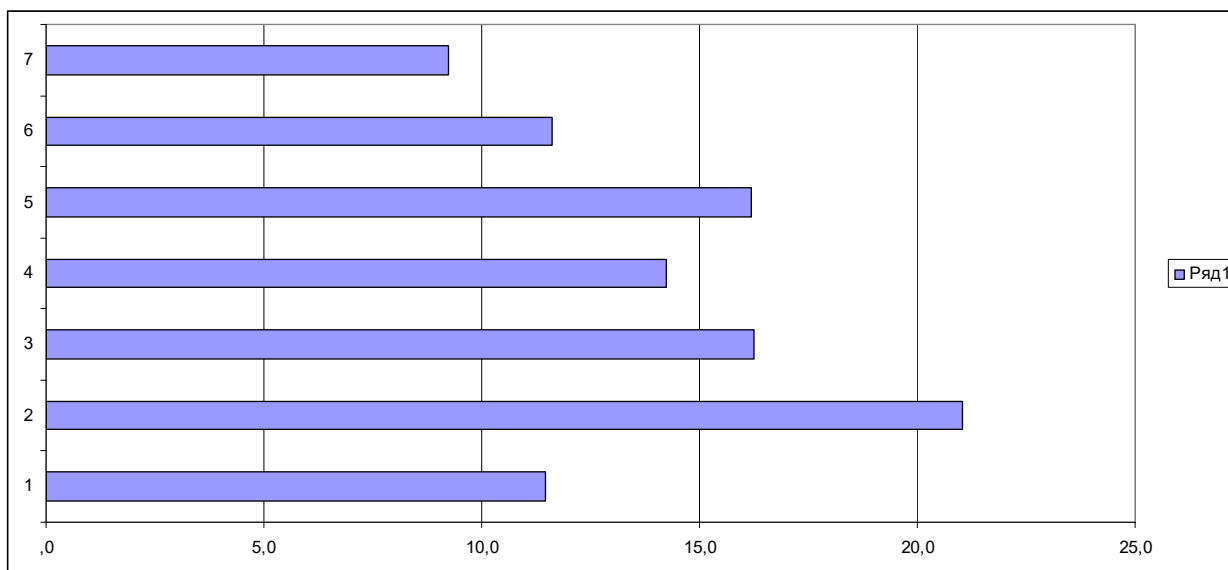
**Якою мірою ситуація епідемічної небезпеки створює особисто для Вас ризику втрати потреби в спілкуванні? (де 1 - відсутність ризику, 7 - дуже високий ризик)**



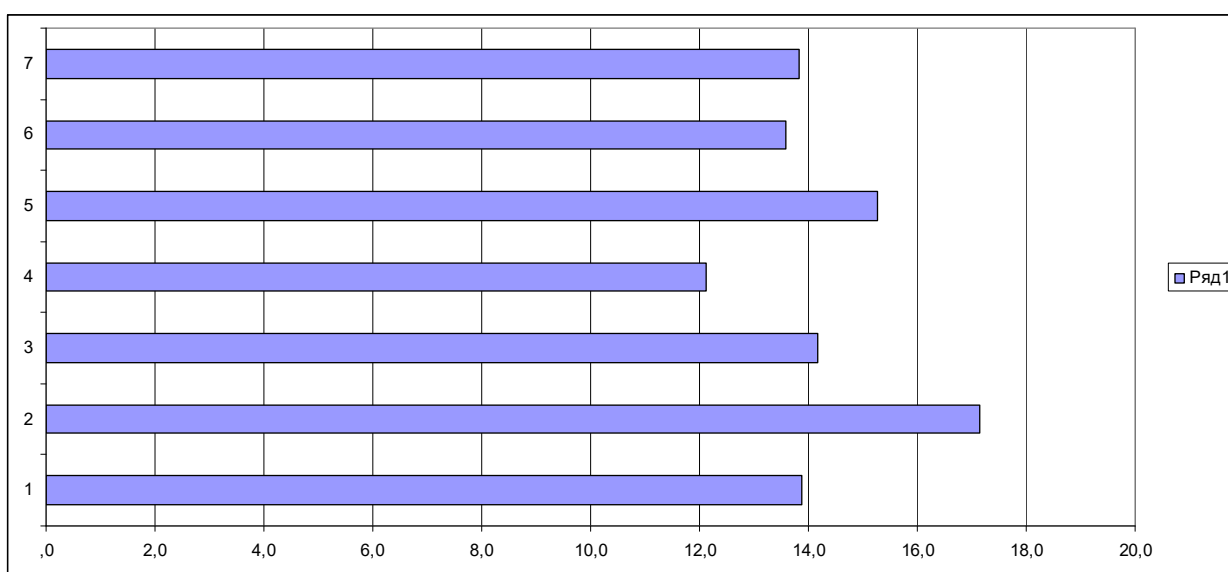
**Якою мірою ситуація епідемічної небезпеки створює особисто для Вас ризику втрати робочого місця? (де 1 - відсутність ризику, 7 - дуже високий ризик)**



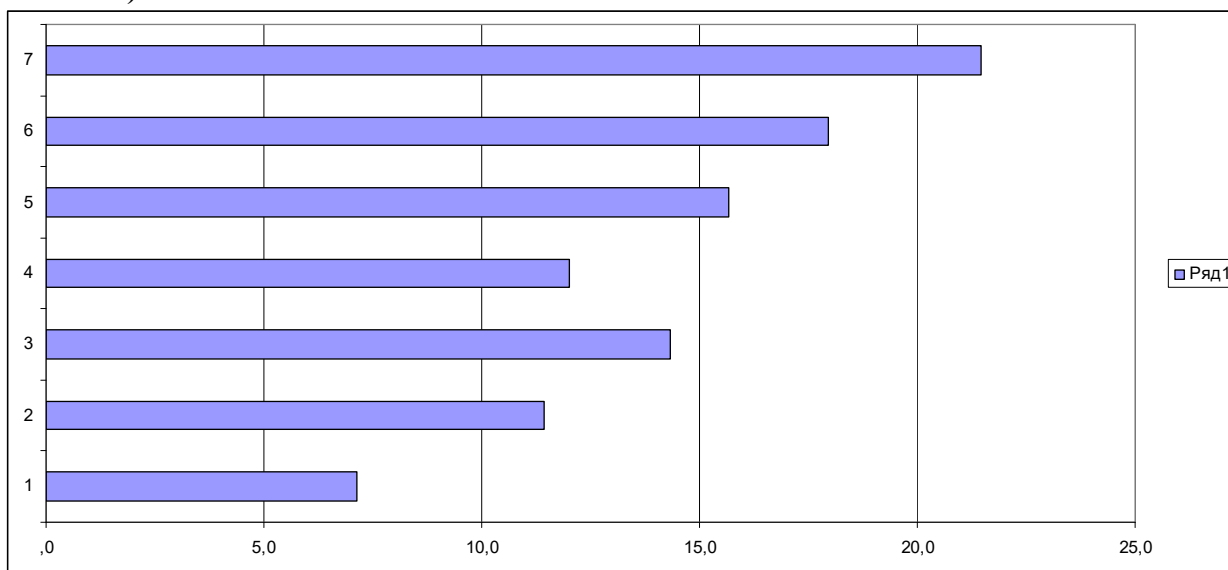
**Якою мірою ситуація епідемічної небезпеки для Вас супроводжується переживанням тривоги або паніки? (де 1 - не супроводжується, 7 - супроводжується постійно)**



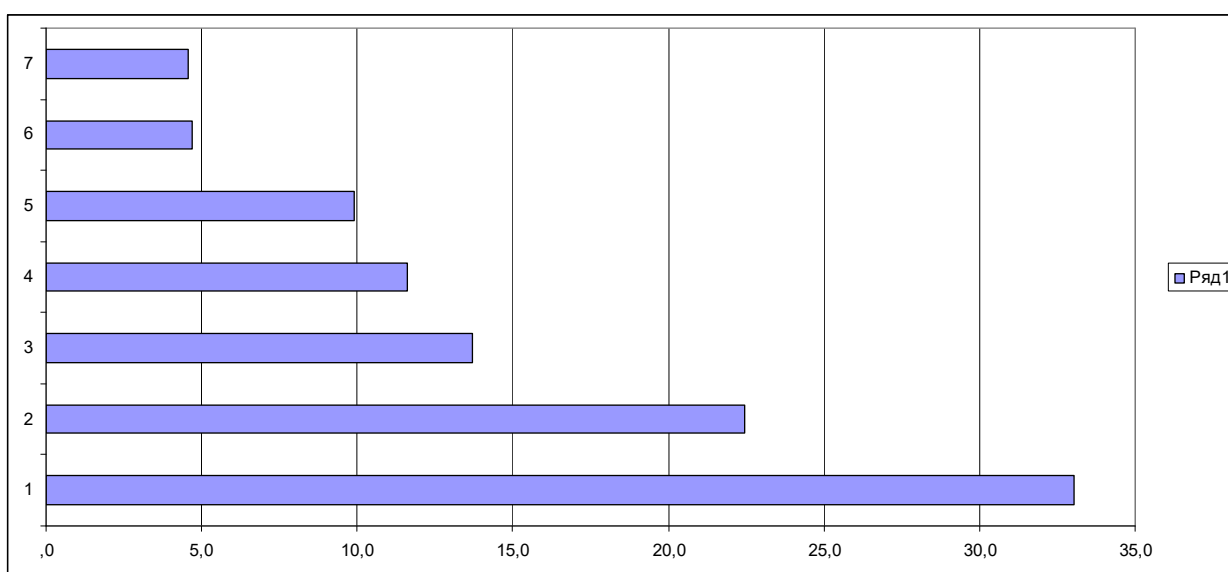
**Якою мірою ситуація епідемічної небезпеки для Вас супроводжується переживанням почуття безсилля? (де 1 - не супроводжується, 7 - супроводжується постійно)**



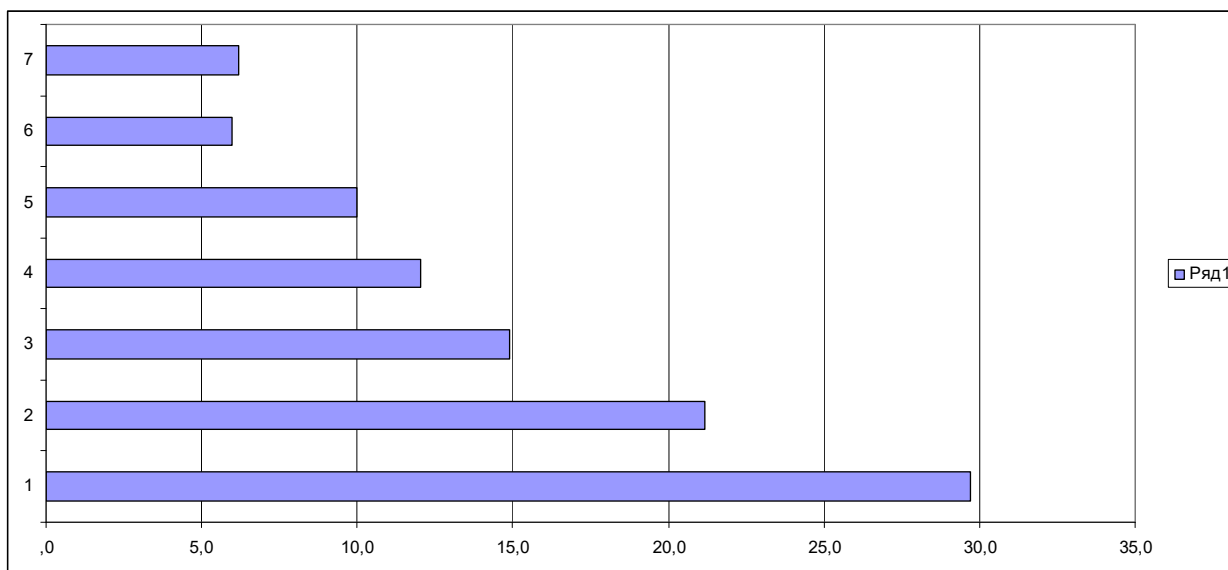
**Якою мірою ситуація епідемічної небезпеки для Вас супроводжується переживанням невпевненості в майбутньому? (де 1 - не супроводжується, 7 - супроводжується постійно)**



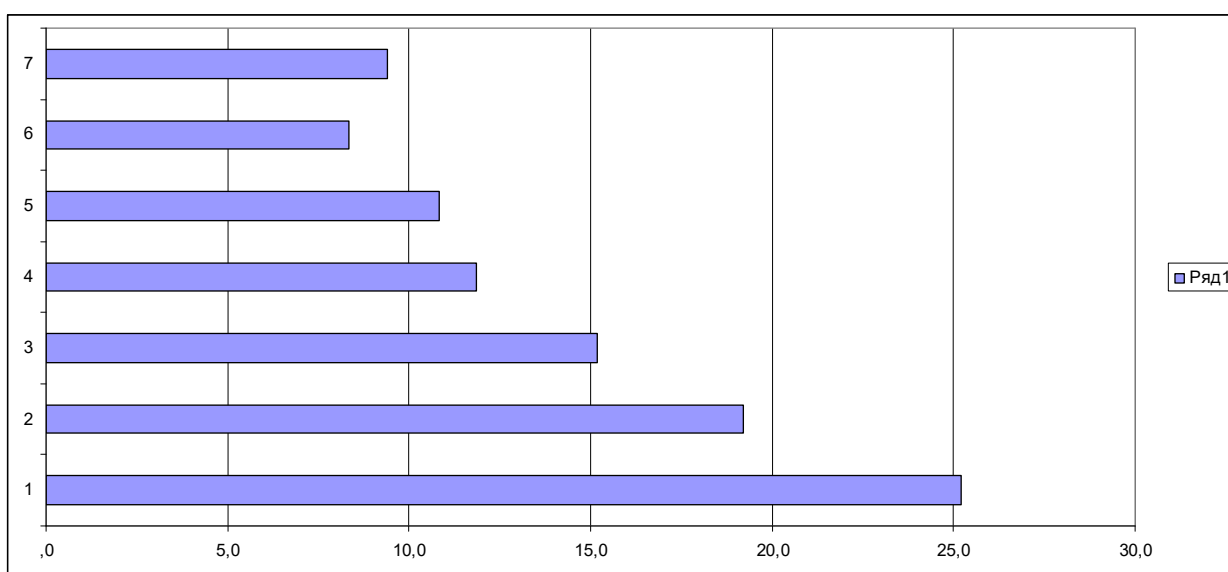
**Якою мірою ситуація епідемічної небезпеки для Вас супроводжується відчуттям ворожості з боку оточення? (де 1 - не супроводжується, 7 - супроводжується постійно)**



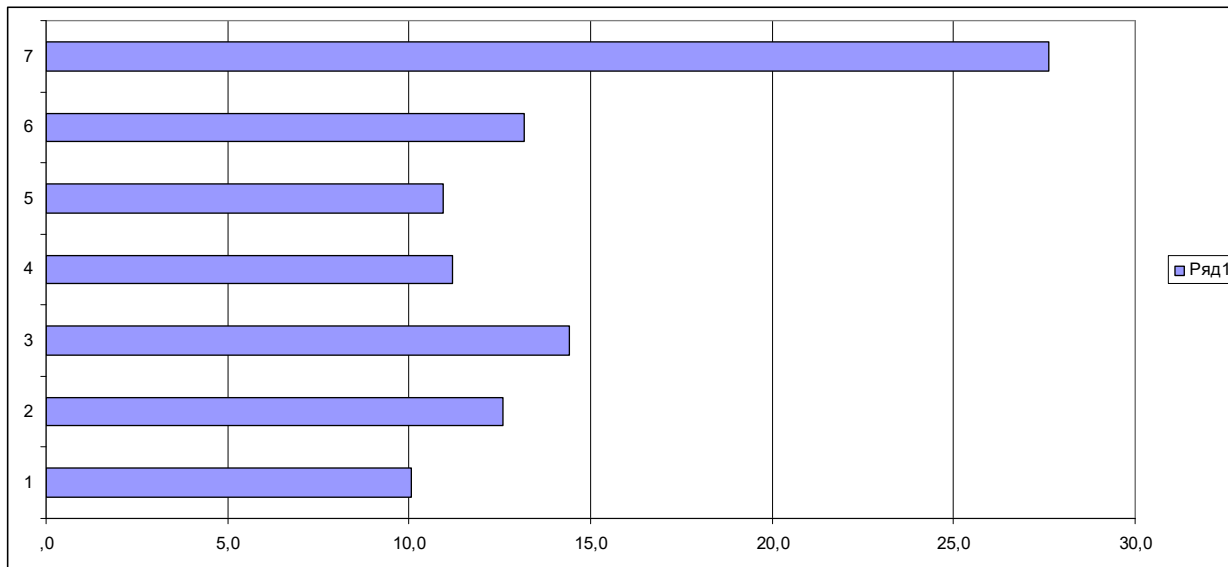
**Якою мірою ситуація епідемічної небезпеки для Вас супроводжується відчуттям нерозуміння іншими? (де 1 - не супроводжується, 7 - супроводжується постійно)**



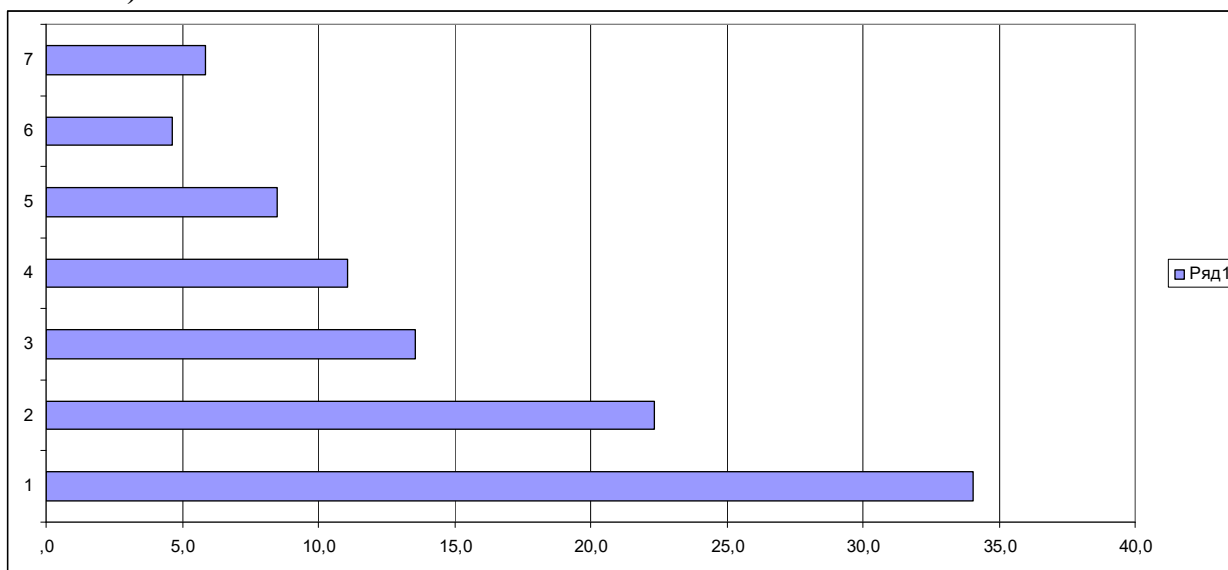
**Якою мірою ситуація епідемічної небезпеки для Вас супроводжується розчаруванням в людях? (де 1 - не супроводжується, 7 - супроводжується постійно)**



**Якою мірою ситуація епідемічної небезпеки для Вас супроводжується розчаруванням в діях уряду? (де 1 - не супроводжується, 7 - супроводжується постійно)**



**Якою мірою ситуація епідемічної небезпеки для Вас супроводжується відчуттям погіршення власного здоров'я? (де 1 - не супроводжується, 7 - супроводжується постійно)**



**Якою мірою ситуація епідемічної небезпеки для Вас сподіваннями на успішне подолання? (де 1 - не супроводжується, 7 - супроводжується постійно)**

